

# Spielmacher

Wacker Neuson Kompaktbagger

6503<sub>2</sub> • 9503<sub>2</sub>

6503<sub>2</sub>  
9503<sub>2</sub>



**WACKER  
NEUSON**

**An ihnen kommt  
keiner vorbei.**

Das Spitzenfeld  
ist ihr Revier.



Bestens vorbereitet. Hervorragend gebaut. Ideal positioniert.



**TEMPO UND TECHNIK IN STARKER VERBINDUNG:** RASCH AN DER RICHTIGEN STELLE, UM ZU PUNKTEN. EFFIZIENT IN DER LEISTUNG. MIT AUSDAUER DABEI. KOMPAKTE KRAFTBÜNDEL VOLL BEWEGLICHKEIT UND ENERGIE: DER WACKER NEUSON 6503<sub>2</sub> UND DER 9503<sub>2</sub> SIND DIE TOP-MODELLE IHRER MOBILBAGGER-KLASSEN.

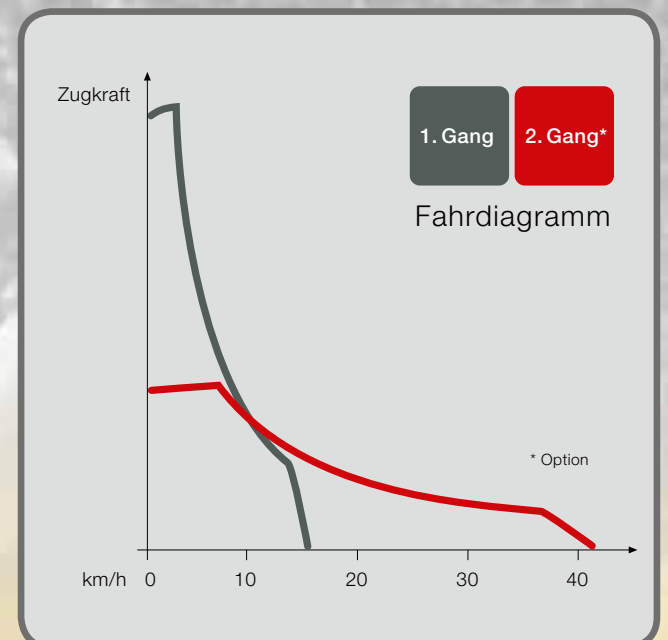


Sie kommen, sobald  
sie gebraucht werden:  
Der 9503<sub>2</sub> mit bis zu 40 km/h.  
Der 6503<sub>2</sub> fast so schnell.

6503<sub>2</sub>  
9503<sub>2</sub>

Das Fahrdiagramm des 9503<sub>2</sub> zeigt, wie maximale Leistung in jeder Phase verfügbar wird. Ideale Abstufung für wirtschaftlichen Einsatz und höchste Mobilität.

KRAFTSTOFF-  
VERBRAUCH DES  
9503<sub>2</sub>: 7,7 l/h  
bei 80 % Graben  
und 20 % Fahren



Den Spielraum vergrößern, die Wendigkeit nützen und neue Flexibilität gewinnen: das Erfolgsprinzip der Zukunft heißt Mobilität.

Rascher Bagger-Transport auf eigener Achse: Die leistungsfähigen Antriebe und die besondere Geländegängigkeit machen den 9503<sub>2</sub> und den 6503<sub>2</sub> zu echten „High-Speed-Maschinen“ und zu den schnellsten Mobilbaggern ihrer Klasse: mit 40 km/h Spitze beim 9503<sub>2</sub> und mit 30 km/h beim 6503<sub>2</sub>.

Diese exzellenten Fahrleistungen werden durch leistungsstarke Hydrauliksysteme erreicht, die mit maximalem Wirkungsgrad und geringem Verbrauch arbeiten. 170 Liter Tankinhalt beim 9503<sub>2</sub> bzw. 83 Liter beim 6503<sub>2</sub> garantieren enorme Aktionsradien.

Der automotive Antrieb ist in Technik und Feeling dem Autodesign nachempfunden.

#### Wacker Neuson Faktoren:

- High-Speed Antrieb.
- Geschlossener Hydraulik-Kreislauf mit bester Energiebilanz beim Modell 9503<sub>2</sub>.
- Die Dieselmotoren erfüllen alle Lärm- und Abgasnormen.
- 170 l Tankinhalt Modell 9503<sub>2</sub>. 83 l Tankinhalt Modell 6503<sub>2</sub>.

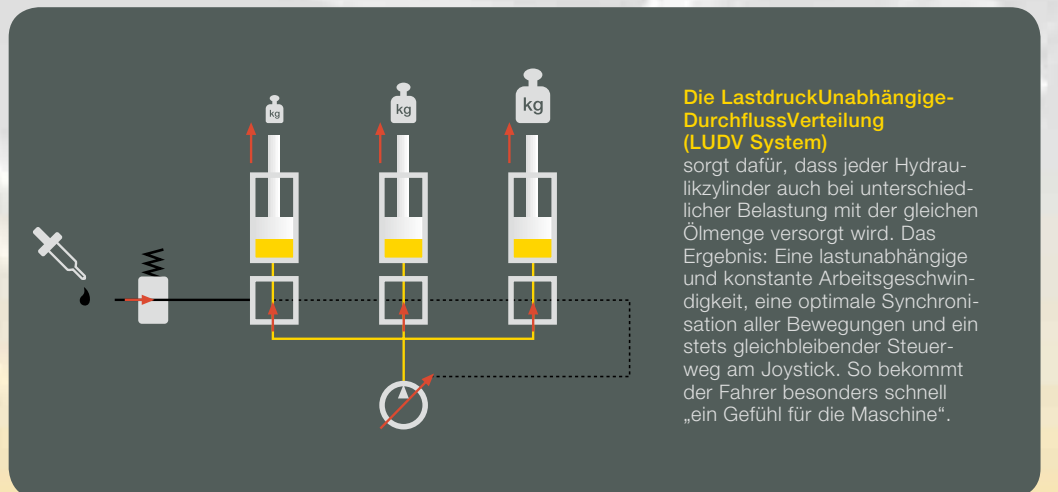
Sich rasch bewegen.  
Feinfühlig baggern.  
Wirtschaftlich arbeiten:  
Die Wacker Neuson Hydraulik  
bewegt einfach mehr.

#### Wacker Neuson Faktoren 6503<sub>2</sub>:

- Einfacher, robuster Aufbau.
- Großvolumiger Dieselmotor mit optimal abgestimmtem Hydrauliksystem.
- Hohe Wirtschaftlichkeit und Lebensdauer.
- Hoher Bedienkomfort für den Fahrer.

#### Wacker Neuson Faktoren 9503<sub>2</sub>:

- Runde, harmonische und fein steuerbare Armbewegungen.
- Volle und ökonomische Kraftentfaltung.
- Schonung der Maschine.
- Entlastung des Fahrers.



Die Load Sensing Hydraulik bringt die Leistungsqualität ins Spiel: Sicheres und feinfühliges Baggern wird mit dem 9503<sub>2</sub> rasch zur Routine.

Durch die LUDV Druckwaage des 9503<sub>2</sub> ist zudem eine optimale „Gleichzeitigkeit“ der Armbewegungen gesichert. So ist es möglich, mehrere Bewegungen gleichzeitig und ohne Zeit- und Leistungsverlust auszuführen: Volle Präzision und Balance schon ab dem ersten Steuerimpuls und zwar unabhängig von Funktion und Last.

- Optimierte Arbeitszyklen für mehr Leistung pro Zeiteinheit.
- Beste Kraftentfaltung dort, wo sie gerade besonders gebraucht wird.
- Einfachste Handhabung und rasche Vertrautheit für Profis.
- Zusatzhydraulik mit Hammerrücklaufleitung serienmäßig.
- Höchste Zuverlässigkeit.

#### Summenleistungsregelung (6503<sub>2</sub>).

Die Summenleistungsregelung sorgt für die optimale Ausnützung der Leistung des Dieselmotors.

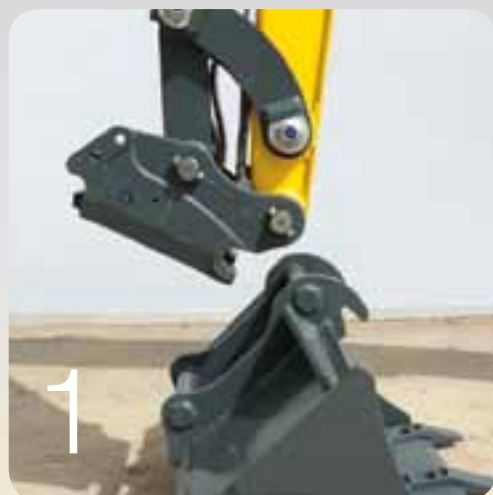
Steigt der Druck im Hydrauliksystem aufgrund hoher Last, sorgt die Summenleistungsregelung dafür, dass der Dieselmotor nicht überlastet, indem die Fördermenge der Verstellpumpe reduziert wird.

Dadurch bleibt die Motordrehzahl konstant und gewährleistet höhere Effizienz. Mehrere Arbeitsbewegungen können gleichzeitig ausgeführt werden ohne Leistungsverlust der einzelnen Bewegungen. Die Summenleistungsregelung sorgt somit für hohe Arbeitseffizienz und macht den Dieselmotor besonders langlebig.



# Standsicher. Schnell. Beweglich: Der Wacker Neuson 6503<sub>2</sub>/9503<sub>2</sub> ist in jedem Fall Ihr Leistungsträger.

**DIE WACKER NEUSON MOBILBAGGER 6503<sub>2</sub>/9503<sub>2</sub> SIND KRAFTVOLLE UND AUSGEREIFTE MULTIFUNKTIONS-MASCHINEN, IN DENEN ALLE WACKER NEUSON-KOMPETENZEN VEREINT SIND: EIN STABILES POWERSYSTEM MIT ÜBERZEUGENDER TECHNIK, MIT ERPROBTE KOMPONENTEN UND MIT INTELLIGENZ IN JEDEM DETAIL.**



## easylock

**Der 6503<sub>2</sub> ist konkurrenzlos kompakt, kraftvoll und überlegen:**

Mit Extra-Leistung von Motor und Hydraulik. Mit Verstellausleger und besonders großer und kippbarer Kabine für perfekten Wartungszugang. Serienmäßig mit Ballonbereifung und Planierschild hinten ausgestattet, Zwillingsreifen/Breitbereifung als Option.

**Der 9503<sub>2</sub> ist die Summe der technischen Möglichkeiten. Perfekt kombiniert.**

Seine hohe Standsicherheit wird durch eine optimale Gewichtsverteilung sichergestellt. Pratzenabstützungen sowie Planierschild vorne und hinten sind optional lieferbar. Serienmäßig mit Zwillingsbereifung, Ballonbereifung als Option.

- 1 Die innovative HSWS-Schnellwechselplatte EASY LOCK ist optimal auf die Kinematik der beiden Modelle 6503<sub>2</sub> und 9503<sub>2</sub> abgestimmt und trägt ganz entscheidend zur Verbesserung der Arbeitsprozesse bei: Heranfahren, andocken und automatisch schließen. Aufgrund der geringen Bauhöhe bleiben Ein- und Ausdrehwinkel der Schaufel voll und ganz erhalten.
- 2 Monoausleger / Verstellausleger\* beim 6503<sub>2</sub>/9503<sub>2</sub>. Feinfühlig bedienbare Armsysteme (Mono- und Verstellausleger) für effiziente Grableistungen bis zu 4,2 m Tiefe.
- 3 Je nach Einsatzfall kann beim 6503<sub>2</sub>/9503<sub>2</sub> zwischen Ballon- und Zwillingsbereifung gewählt werden.
- 4 Die einzeln ansteuerbaren Pratzen\* des 9503<sub>2</sub> vorne und hinten sorgen für sicheren Stand auch in schwierigem Gelände\*. Das Abstützen auf Bordsteinen oder auf schrägen Ebenen macht sicher und gibt volle Bewegungsfreiheit.
- 5 Der Planierschild des 6503<sub>2</sub> ist serienmäßig hinten montiert. Optional kann der 9503<sub>2</sub> mit einem Planierschild vorn oder hinten ausgerüstet werden.

\* Optionale Zusatzausstattung.



# Den besten Weg mühe- los finden: Die Wendigkeit macht das Spiel.

6503<sub>2</sub>  
9503<sub>2</sub>

- 1 Einfachlenkung (6503<sub>2</sub> / 9503<sub>2</sub>)  
mit besonders wendiger  
Auslegung für eine fahraktive  
Teilnahme am Straßenverkehr.
- 2 Allradlenkung (nur 9503<sub>2</sub>)  
mit einem extrem kleinen  
Wendekreis von nur 4 Metern.
- 3 Hundegang (nur 9503<sub>2</sub>)  
für paralleles Versetzen, wie es  
zum Beispiel beim Heranfahren  
an eine Wand gebraucht wird.

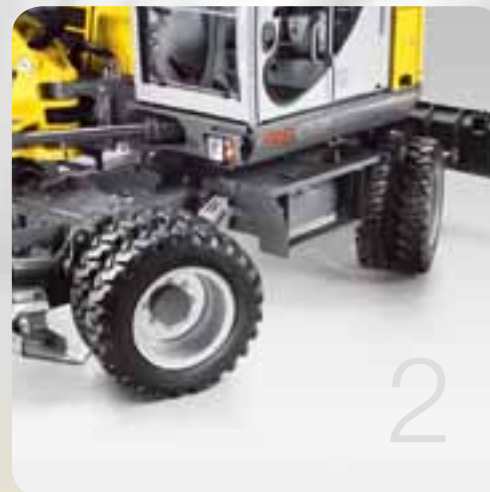
## Die drei Lenkarten des 9503<sub>2</sub>: Einfachlenkung und Allradlenkung\* inklusive Hundegang:

Aus Sicherheitsgründen ist ab 20 km/h  
nur die Einfachlenkung aktiviert.

\* Optionale Zusatzausstattung.



1



2



3

Wacker Neuson ist groß bei den Kompakten.  
Und so sind auch die beiden Modelle 6503<sub>2</sub> / 9503<sub>2</sub> ihrer  
Persönlichkeit treu geblieben:

Sie sind wendig und stabil, besonders kraftvoll und einfach  
zu bedienen. Ihr minimaler Hecküberstand erleichtert ein  
jederzeit sicheres Rangieren und Arbeiten.

- 4 Die Pendelachs-Sperre:  
Das Effizienz-Plus bei 6503<sub>2</sub>  
und 9503<sub>2</sub> serienmäßig.  
Die Pendelachs-Sperre wird  
automatisch durch das Betätigen  
der Betriebsbremse eingeschalt-  
tet. Zusätzlich kann sie zum  
rascheren Versetzen der Lasten  
manuell gesperrt werden.
- 5 Kein Aufschaukeln beim  
Arbeiten.  
Die außenliegenden Bremsen  
des 9503<sub>2</sub> an der Hinterachse  
verhindern ein Aufschaukeln im  
Grabbetrieb. Spiele in den  
Wellen, Lagern und Gelenken  
können nicht mehr destabilisieren.



max. 16° beim 6503<sub>2</sub>  
max. 11° beim 9503<sub>2</sub>

4



5



# Qualität von innen nach außen. Geräumigkeit und leichter Zugang zum Service. Die Größten in der Kompaktklasse.

**FREIRAUM FÜR HÖCHSTE PRODUKTIVITÄT:** ALLES IST AUF HÖCHSTE MOBILITÄT, AUF TEMPO, SOFORTIGE EINSATZBEREITSCHAFT UND AUF DAS PRODUKTIVE ZUSAMMENSPIEL VON MENSCH UND MASCHINE AUSGELEGT.



**Intelligentes Leistungsmanagement:**  
**Die Motoren nachhaltiger Wirtschaftlichkeit.**

**Drehzahlautomatik.** Nach 5 Sekunden ohne Arbeitsbewegung geht der Motor automatisch in den Leerlauf. Das reduziert den Kraftstoffverbrauch und die Geräuscentwicklung.

**Die besonders sparsamen Motoren** erfüllen alle geltenden Umweltauflagen nach TIER III.

**Geräumigkeit und Ergonomie machen sich bezahlt:**  
**Das Kabinen-Design von Wacker Neuson.**

- Kabine erfüllt die aktuellen ROPS, TOPS und FOPS\* Bestimmungen.
- Auslegung und Gestaltung der Innenraumgestaltung für ein Fahrgefühl wie in einem Auto.
- Großzügig bemessene Kopf- und Beinfreiheit.
- Breiter Einstieg, Haltgriffe.
- Verstellbarkeit von Fahrersitz, Steuerhebelträger, Armlehnen und Lenkrad.
- 5-fach verstellbarer Fahrersitz.
- Regelbarkeit der Innenraum-Temperatur, Klimaanlage als Option.
- Niedriges Betriebsgeräusch.

\* FOPS (Level I oder II) nur mit zusätzlichem Schutzgitter - als Option ab Werk oder als Nachrüstsatz erhältlich.



## Wacker Neuson Faktoren:

- Hochfester Stahlbau.
- Austauschbare Stahlbuchsen an großzügig dimensionierten Lagerstellen.
- Hochwertige Antriebskomponenten.
- Kippbare Kabine.



- 1 Der bequeme Servicezugang beim 6503e und beim 9503e sind der kürzeste Weg, Zeit und Geld zu sparen.
  - Kippbare Kabine.
  - Große Abdeckungen.
  - Ungehinderte Zugang zu allen Komponenten.
- 2 Neues Kabinen-Interieur mit großer Kopf- und Beinfreiheit und neuen integrierten Ablageflächen. Ebenfalls neu: der stabile Steuerhebelträger, die Schalterarmaturen und die Pedalerie. Komfortabler Einstieg dank breiter Fahrtür und hoher Bauweise. Die Armlehne kann weit zurückgeklappt werden.

## INNOVATIVES FRONTSCHIEBENSYSTEM FÜR KOMFORT, KOMMUNIKATION UND SICHERHEIT:



1 Voll verglaste Frontpartie: Hervorragende Sicht und perfekter Schutz vor Wind und Wetter. Ein tausendfach bewährtes Konzept. (Gekippte Stellung)



2 Der obere Scheibenteil wird einfach unter das Kabinendach geschoben. Dort ist er sicher verwahrt.



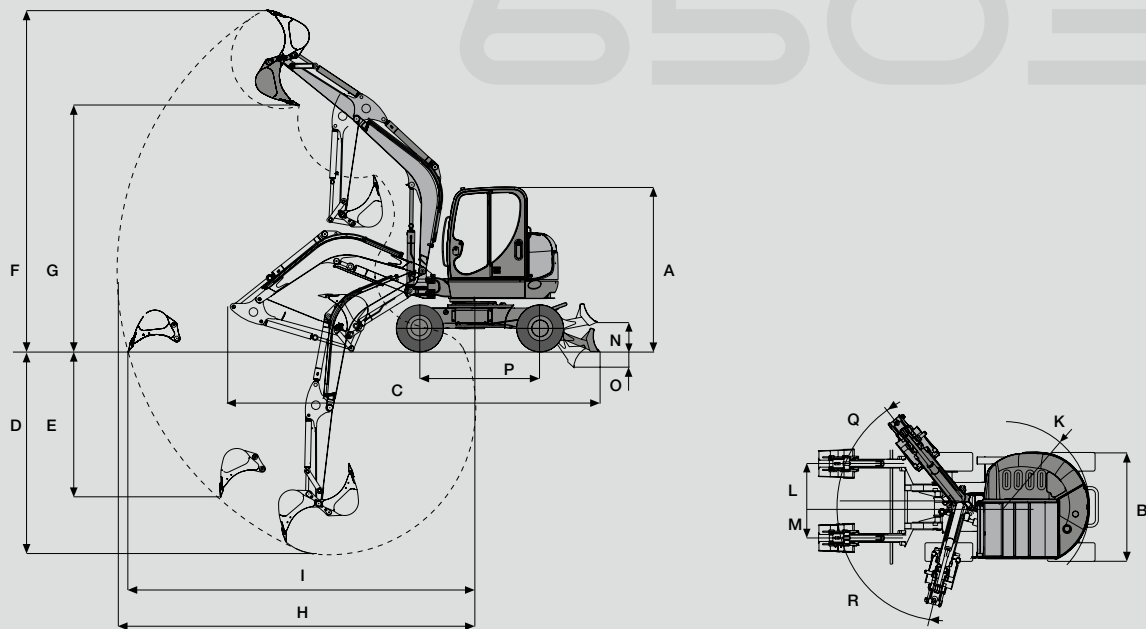
3 Dialogposition: Der untere Scheibenteil wird unter den oberen geschoben. Jetzt kann man sich leicht mit dem Team außerhalb des Baggers verständigen.



4 Beide Scheibenteile werden unter dem Kabinendach verwahrt. Sie müssen weder herausgenommen noch irgendwo gelagert werden. Die Beschädigungsgefahr ist gebannt.



Monoausleger



ABMESSUNGEN

	65032 Monoausleger	65032 Verstellausleger
A Höhe Standardbereifung	2829 mm	2829 mm
B Breite Standardbereifung	1920 mm	1920 mm
Breite Zwillingsbereifung	2085 mm	2085 mm
Breite Breitbereifung	2075 mm	2075 mm
C Transportlänge (Arm gesenkt)	6160 mm	5820 mm

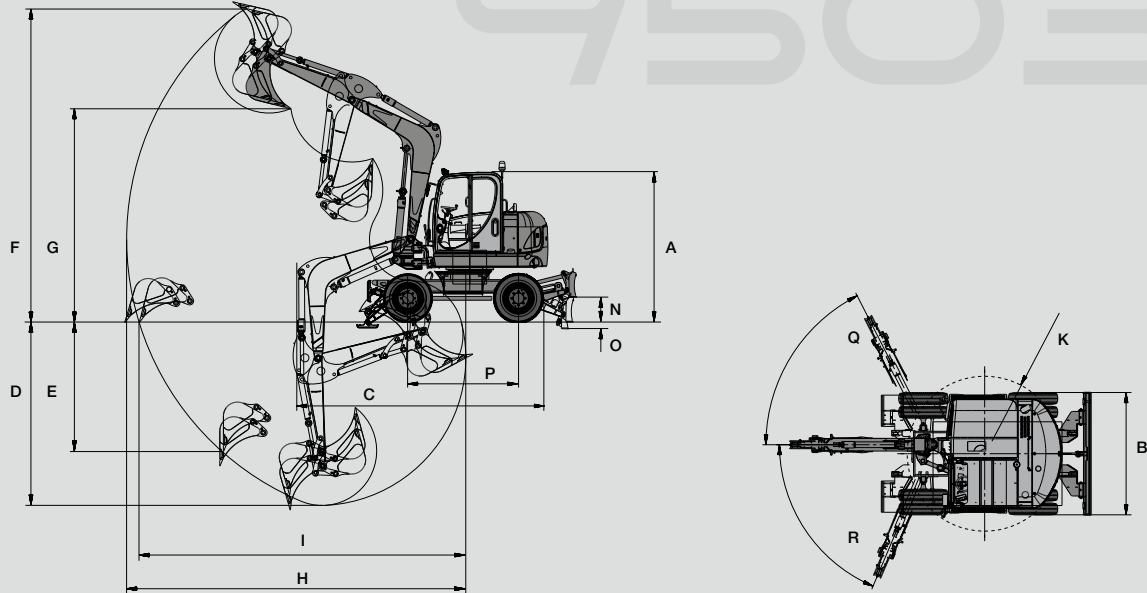
GRABDATEN (LÖFFELSTIEL KURZ / LANG)

D Max. Grabtiefe	3540 / 3840 mm	3565 / 3865 mm
E Max. senkrechte Einstechtiefe	2540 / 2820 mm	2905 / 3185 mm
F Max. Einstechhöhe	5975 / 6165 mm	6815 / 7055 mm
G Max. Ausschütthöhe	4305 / 4495 mm	5055 / 5300 mm
H Max. Grabradius	6240 / 6525 mm	6605 / 6895 mm
I Max. Reichweite am Boden	6045 / 6345 mm	6495 / 6790 mm

GRABDATEN (ALLGEMEIN)

Max. Hecküberstand Oberwagen 90° gedreht	505 mm	460* mm
K Heckschwankradius	1465 mm	1465 mm
L Max. Auslagenversetzung auf Mitte Löffel rechte Seite	745 mm	745 mm
M Max. Auslagenversetzung auf Mitte Löffel linke Seite	535 mm	535 mm
N Max. Hubhöhe Planierschild über Planum	490 mm	490 mm
O Max. Schürftiefe Planierschild unter Planum	285 mm	285 mm
P Achsabstand	2100 mm	2100 mm
Q Max. Schwenkwinkel Armsystem nach rechts	51°	51°
R Max. Schwenkwinkel Armsystem nach links	75°	75°

Monoausleger



ABMESSUNGEN

	95032 Monoausleger	95032 Verstellausleger
A Höhe	2980 mm	2980 mm
B Breite	2465 mm	2465 mm
C Transportlänge (Arm gesenkt)	6847 mm	6718 mm

GRABDATEN (LÖFFELSTIEL KURZ / LANG)

D Max. Grabtiefe	3646 / 3950 mm	3949 mm
E Max. senkrechte Einstechtiefe	2596 / 2895 mm	2955 mm
F Max. Einstechhöhe	6237 / 6372 mm	8079 mm
G Max. Ausschütthöhe	4253 / 4388 mm	5925 mm
H Max. Grabradius	6827 / 7100 mm	7812 mm
I Max. Reichweite am Boden	6576 / 6864 mm	7597 mm

GRABDATEN (ALLGEMEIN)

Max. Hecküberstand Oberwagen 90° gedreht	318 mm	318 mm
K Heckschwankradius	1550 mm	1550 mm
L Max. Auslagenversetzung auf Mitte Löffel rechte Seite	720 mm	720 mm
M Max. Auslagenversetzung auf Mitte Löffel linke Seite	550 mm	550 mm
N Max. Hubhöhe Planierschild über Planum	498 mm	498 mm
O Max. Schürftiefe Planierschild unter Planum	132 mm	132 mm
P Achsabstand	2200 mm	2200 mm
Q Max. Schwenkwinkel Armsystem nach rechts	63°	63°
R Max. Schwenkwinkel Armsystem nach links	67°	67°
Min. Frontschwankradius	2528 mm	2510 mm
Max. Reißkraft kurzer/ langer Löffelstiel	25,8 / 23,1 kN	40,34 / 36,34 kN
Max. Losbrechkraft	38,9 kN	50,6 kN

HUBKRAFT 65032 Monoausleger										HUBKRAFT 65032 Verstellausleger									
B	A	3 m		4 m		5 m		max.		B	A	3 m		4 m		5 m		max.	
		0°	90°	0°	90°	0°	90°	0°	90°			0°	90°	0°	90°	0°	90°	0°	90°
3,0 m	-	-		1308*	1211	1292*	852	1300*	831	3,0 m	-	-	1462*	1130	1268*	787	1220*	668	
1,0 m	2777*	1622		1849*	1101	1462*	810	1377*	739	1,0 m	2798*	1418	1844*	974	1396*	716	1172*	591	
0,0 m	2989*	1569		1994*	1065	1486*	795	1431*	772	0,0 m	2702*	1372	1856*	931	1367*	693	1143*	613	
-1,0 m	2813*	1566		1906*	1059	-	-	1484*	883	-1,0 m	2334*	1378	1662*	924	-	-	1079*	690	

20 km/h, Standardbereifung, kurzer Löffelstiel

20 km/h, Standardbereifung, kurzer Löffelstiel

HUBKRAFT 95032 Monoausleger								HUBKRAFT 95032 Verstellausleger											
B	A	3 m		4 m		5 m		max.		B	A	3 m		4 m		5 m		max.	
		0°	90°	0°	90°	0°	90°	0°	90°			0°	90°	0°	90°	0°	90°	0°	90°
3,0 m	–	–	2280*	2105	2105*	1465	2075*	1235	1780*	915	3,0 m	3245*	3245*	2795*	2055	2215*	1450	1780*	915
1,5 m	–	–	3205*	1920	2490*	1380	2210*	1120	1700*	855	1,5 m	4885*	2975	3400*	1805	2485*	1325	1700*	855
0,0 m	5725*	2770	3680*	1800	2700*	1315	2405*	1175	1600*	890	0,0 m	5020*	2680	3340*	1705	2485*	1250	1600*	890
-1,0 m	5245*	2765	3500*	1780	–	–	2560*	1355	1470*	985	-1,0 m	3860*	2690	2945*	1705	2220*	1245	1470*	985

20 km/h, nur Pratzen, nur eine Lenkachse, Zwillingsbereifung, Löffelstiel kurz

20 km/h, Planierschild hinten, Pratzen vorne, nur eine Lenkachse, Zwillingsbereifung, Löffelstiel kurz



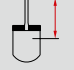
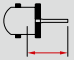
	BETRIEBSDATEN	6503 <sub>2</sub>	9503 <sub>2</sub>
	Transportgewicht	6035 – 7005 kg	9315 – 11260 kg
	MOTOR		
	Fabrikat/Typ	Yanmar 4TNV98-VNS	Deutz TCD 2012 L04 2Vm
	Bauart	wassergekühlter 4-Zylinder Dieselmotor	wassergekühlter 4-Zylinder Turbodieselmotor
	Motorleistung nach ISO	43,7 kW (58,5 PS)	74,9 kW (101,8 PS)
	Hubraum	3318 cm³	4038 cm³
	Nenndrehzahl	2100 min <sup>-1</sup>	2400 min <sup>-1</sup>
	Batterie	12 V / 88 Ah	12 V / 100 Ah
	HYDRAULIKSYSTEM		
	Pumpe	Doppelverstell- und Zahnradpumpe	2x Verstell- und Zahnradpumpe
	Förderleistung	2 x 64,1 + 48 + 10,3 l/min	145 + 167 + 2 x 38,5 l/min
	Betriebsdruck für Arbeits- und Fahrhydraulik	225 / 225 bar	290 / 440 bar
	Betriebsdruck Drehwerk	235 bar	–
	Hydraulikölkühler	Standard	Standard
	FAHRWERK UND SCHWENKWERK		
	Lenkung	Hydr. Servolenkung	Zweiradlenkung Allradlenkung, Hundegang (Option)
	Vorderachse / Hinterachse	Lenkachse pendelnd / starr	Lenkachse pendelnd / starr
	Pendelung	16°	11°
	Einschlagwinkel	36°	32°
	Bereifung	Standardbereifung 300 / 15 Zwillingsbereifung 57,5 / 15 (Option) Breitbereifung 19,0 / 45-17 (Option)	Zwillingsbereifung 8,25/20 Ballonbereifung 500/45-20 (Option)
	Wenderadius / Wenderadius Allradlenkung	5300 / – mm	5570 / 3994 mm
	Spurweite	1600 mm	1942 mm
	Bodenfreiheit	270 mm	361 mm
	Oberwagendrehzahl	9 min <sup>-1</sup>	9 min <sup>-1</sup>
	FAHRGESCHWINDIGKEITEN		
	20 km/h Version	0-8, 0-20 km/h	0-6,5 km/h, 0-20 km/h
	30 km/h Version	0-10, 0-30 km/h	–
	40 km/h Version	–	0-5 km/h, 0-13 km/h (Geländergang) 0-13 km/h, 0-40 km/h (Straßengang)
	Zugkraft	2550 kg	4200 kg (20 km/h) 6100 kg (40 km/h)
	PLANIERSCHILD		
	Breite / Höhe	1965 / 400 mm	2465 / 500 mm
	Max. Hub über / unter Planum	490 / 285 mm	498 / 132 mm
	FÜLLMENGEN		
	Dieseltankvolumen	83 l	170 l
	Hydrauliktankvolumen	80 l	120 l
	Hydrauliköl Systemfüllung	83 l	190 l
	GERÄUSCHEMISSION		
	Schallleistungspegel (L <sub>w</sub> ) nach 2000/14/EG	98 dB(A)	101 dB(A)

- A

Ausladung ab Mitte Drehkreuz
- B

Lastanschlaghöhe ab Bodenniveau

\* Hubkraft ist hydraulisch begrenzt. Alle Tabellenwerte sind in kg angegeben, bei waagrechter Stellung auf festem Untergrund und ohne Löffel. Sofern ein Löffel oder sonstige Arbeitsgeräte angebaut sind, verringert sich die Hubkraft oder Kipplast um deren Eigengewicht.  
Berechnungsgrundlage: gem. ISO 10567. Die Hubkraft des Kompaktbaggers ist durch die Einstellung der Überdruckventile und durch die Kippsicherheit begrenzt. Es werden weder 75 % der statischen Kipplast, noch 87 % der hydraulischen Hubkraft überschritten.

0°		mit Planierschildabstützung in Fahrtrichtung
90°		ohne Planierschildabstützung 90° zur Fahrtrichtung

SERIENAUSSTATTUNG	6503 <sub>2</sub>	9503 <sub>2</sub>
ALLGEMEIN	Ballonreifen (300x15) Planierschild Arbeitsscheinwerfer am Hubarm Werkzeugsatz inkl. Fettpresse und Wartungshandbuch	ALLGEMEIN Zwillingsbereifung (8,25/20) Monoausleger Zweiradlenkung max. Fahrgeschwindigkeit 20 km/h Greiferbügel 12V-Beleuchtungsanlage Arbeitsscheinwerfer am Hubarm Werkzeugsatz inkl. Fettpresse und Wartungshandbuch
MOTOR	Wassergekühlter YANMAR-Dieselmotor Drehzahlautomatik	MOTOR Wassergekühlter DEUTZ-Turbodieselmotor Drehzahlautomatik
KABINE	Verglaste Sicherheitskabine Kabinenheizung, Schiebefenster seitlich, Frontscheibe nach innen versenkbar, Scheibenwisch/waschanlage, vollständige Innenauskleidung, Steuerhebelträger, Armlehnen; Kabine erfüllt die aktuellen ROPS, TOPS und FOPS* Bestimmungen. Radiovorbereitung (Verkabelung, Boxen, Antenne) 2 Außenspiegel (Kabine links, Chassis rechts) Verkabelung (Scheinwerfer und Drehleuchte)	KABINE Verglaste, kippbare Sicherheitskabine Kabinenheizung, Schiebefenster seitlich, Frontscheibe nach innen versenkbar, Scheibenwisch/waschanlage, vollständige Innenauskleidung; Kabine erfüllt die aktuellen ROPS, TOPS und FOPS* Bestimmungen Radiovorbereitung (Verkabelung, Boxen, Antenne) Vorverkabelung (Kabinenscheinwerfer und Drehleuchte) 2 Außenspiegel (Kabine links, Chassis rechts)
HYDRAULIK	Summenleistungsregelung Hydraulikölkühler Hydraulische Vorsteuerung mit Joystick-Bedienung Ventilsteuerung nach ISO, DIN, SAE, PCSA und EURO Parkbremse für Fahr- und Schwenkwerk Betriebsbremse Feststellbremse (hydraulische Federspeicherbremse) Hydraulisch gelenkte Vorderachse pendelnd aufgehängt mit hydr. Arretierung Starre Hinterachse Zusatzhydraulikanschlüsse für 2 Bewegungsrichtungen am Löffelstiel (1685 mm) 2 Fahrgeschwindigkeiten bei Gelände- und Straßengang Vorgesteuertes Lasthalteventil für Hubarmzylinder Summierungsfunktion für Hubarmzylinder Hammerrücklaufleitung groß	HYDRAULIK Verstellpumpe mit LUDV-Regelung und Summenleistungsregelung in Verbindung mit 2-fach Zahnradpumpe (Arbeitshydraulik). Pumpenleistung: 167+2 x 38,5 l/min Verstellpumpe im geschlossenen Kreislauf mit Grenzlastregelung (Fahrhydraulik). Pumpenleistung: 145 l/min Hydrostatischer Allradantrieb unter Last schaltbar; mit stufenloser Geschwindigkeitsregelung in 2 Fahrbereichen; zusätzliches hydraulisches Fahrpedal für Arbeitsmodus. Hydraulikölkühler Hydraulische Vorsteuerung mit Joystick-Bedienung Ventilsteuerung nach ISO Zusatzhydraulikanschlüsse für 2 Bewegungsrichtungen am Löffelstiel Vorderachse (Hydraulisch gelenkte Planetentriebachse pendelnd aufgehängt, mit hydraulischer Arretierung bei Betätigung der Betriebsbremse, mit integrierten im Ölbad laufenden Mehrscheibenbremse) Hinterachse (Starre Planetentriebachse mit innenliegenden, spielfreien Lamellenbremsen) Vergrößerte, drucklose Hammerrücklaufleitung
OPTIONEN		6503 <sub>2</sub> • 9503 <sub>2</sub>
KABINE	Klimaanlage Luftgefederter Fahrersitz Radio Aussenspiegel (Kabine rechts)	Drehleuchte Löffelstiel lang (+ 300 mm) nicht in Verbindung mit Verstellausleger bei 9503 <sub>2</sub> Security 24 (2000 h) Gewährleistungsverlängerung auf 24 Monate oder 2000 Betriebsstunden Security 36 (3000 h) Gewährleistungsverlängerung auf 36 Monate oder 3000 Betriebsstunden Allgemeine Betriebserlaubnis D Verstellausleger inkl. Proportionalsteuerung für Zusatzhydraulik Überlastwarneinrichtung D (F) muss mitbestellt werden 6503 <sub>2</sub> + 30 km/h Zwillingsbereifung (7,5x15) Breitbereifung (19,0/45-17) 9503 <sub>2</sub> + 40 km/h inkl. Stilstandschaltgetriebe, Tachometer Allradlenkung inkl. 3 Lenkarten: Allrad-, Zweiradlenkung, Hundegang Ballonbereifung (500/45-20) Planierschild Pratzenabstützung STVO-Zubehör inkl. Verbandskasten, Warndreieck, Kennzeichenhalterung Zweiter Werkzeugkasten Value Control ISO, SAE wie 8003, 75Z3, 50Z3, 6003 Kotflügel Fahrtrichtungsschalter am Joystick
HYDRAULIK	3. Steuerkreis inkl. Proportionalsteuerung und flachdichtende Kupplung Vorbereitung hydraulisches SWS (Easy Lock) Vorbereitung Powertilt nur in Verbindung mit 3. Steuerkreis Bio-Öl Panolin BP-Biohyd SE46 Flachdichtende Kupplung für Zusatzhydraulik Proportionalsteuerung für Zusatzhydraulik Überdruckventil Zusatzhydraulik Überlastwarneinrichtung D (Sicherheitsventil für Hubarm) Überlastwarneinrichtung F (Sicherheitsventile für Hubarm und Löffelstiel) Zusatzverrohrung Greiferanbau 9503 <sub>2</sub> + Überdruckventil 3. Steuerkreis	
LACKIERUNG	Sonderlack 1 RAL (Farbe nur für gelbe Teile) Sonderlack 1 kein RAL (Farbe nur für gelbe Teile) Sonderlack Kabine RAL (nur RAL-Farbe möglich)	
SONSTIGE	Arbeitsscheinwerfer vorne + hinten Dieselbetankungspumpe Wegfahrsperrre KAT	PAKETE Komfortpaket (Klimaanlage, Radio, Spiegelpaket, Arbeitsscheinwerfer vorne + hinten, Dieselbetankungspumpe)

# Kompaktbaumaschinen von Wacker Neuson bringen Leistung und Beweglichkeit auf den Punkt: **Überall und jedes Mal.**

Wir erachten es als unsere ständige Aufgabe, unser Versprechen im Hinblick auf Produkte und Dienstleistungen zu erfüllen:

**Zuverlässigkeit, Vertrauenswürdigkeit, Qualität, Reaktionsschnelligkeit, Flexibilität und Innovation.**

Kompaktbaumaschinen der Marke Wacker Neuson erbringen ihre Leistung auch dort, wo andere passen müssen. Unsere Produkte überzeugen durch Qualität, Kraft, intelligente Hydraulik, kompakte Abmessungen, innovative Technik, höchste Produktivität und Zuverlässigkeit. Ein Setup, wie es in dieser Form nur von Wacker Neuson – als Spezialist für Compact Equipment – kommen kann.

Machen auch Sie diese Leistungsstärke zu Ihrem Vorsprung. Die Wacker Neuson Kompaktklasse ist eine Klasse für sich. Ein Erfolg auf der ganzen Linie.



**WACKER  
NEUSON**